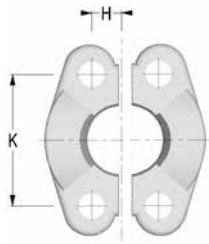


TARVIKKEET

LAIPAN KIINNIKE SAE 3000 - PSI J518 CODE 61 - FHL

Puolikas, 1 kpl = 1/2

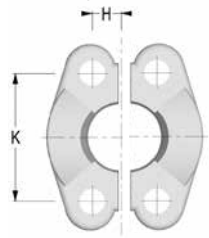


Tuotenumero	Laippakoko	K	H
	tuuma	mm	mm
08-2860-08	1/2	38,1	8,7
08-2860-12	3/4	47,6	11,1
08-2860-16	1	52,4	13,1
08-2860-20	1 1/4	58,7	15,1
08-2860-24	1 1/2	69,9	17,9
08-2860-32	2	77,8	21,4
08-2860-40	2 1/2	89,0	25,5
08-2860-48	3	106,0	31,0
08-2860-56	3 1/2	120,0	35,0
08-2860-64	4	130,0	39,0

Haponkestävien tuotenrot: 08-SS2860-

LAIPAN KIINNIKE SAE 6000 - PSI J518 CODE 62 - FHS

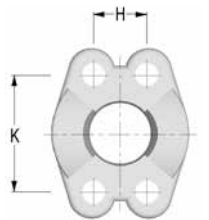
Puolikas, 1 kpl = 1/2



Tuotenumero	Laippakoko	K	H
	tuuma	mm	mm
08-5910-08	1/2	40,5	9,1
08-5910-12	3/4	50,8	11,9
08-5910-16	1	57,2	13,9
08-5910-20	1 1/4	66,7	15,9
08-5910-24	1 1/2	79,4	18,3
08-5910-32	2	96,8	22,2

Haponkestävien tuotenrot: 08-SS5910-

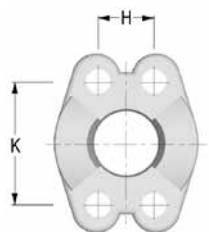
LAIPAN KIINNIKE SAE 3000 - PSI J518 CODE 61 - VHL



Tuotenumero	Laippakoko	K	H
	tuuma	mm	mm
08-VF3002	3/4	47,6	22,2
08-VF3003	1	52,4	26,2
08-VF3004	1 1/4	58,7	30,2
08-VF3005	1 1/2	69,9	35,8
08-VF3006	2	77,8	42,8

Haponkestävien tuotenrot: 08-VFX3...

LAIPAN KIINNIKE SAE 6000 - PSI J518 CODE 62 - VHS



Tuotenumero	Laippakoko	K	H
	tuuma	mm	mm
08-VF6001	1/2	40,5	18,2
08-VF6002	3/4	50,8	23,8
08-VF6003	1	57,2	27,8
08-VF6004	1 1/4	66,7	31,8
08-VF6005	1 1/2	79,4	36,6
08-VF6006	2	96,8	44,4
08-VF6007	2 1/2	58,7	123,8

Haponkestävien tuotenrot: 08-VFX6...

SAE LAIPAN O-RENGAS 90 SHORE



Tuotenro	Koko
	mm
08-279-08	18,66 x 3,53
08-279-12	25,00 x 3,53
08-279-16	32,92 x 3,53
08-279-20	37,70 x 3,53
08-279-24	47,22 x 3,53
08-279-32	56,75 x 3,53
08-279-40	69,85 x 3,53
08-279-48	85,32 x 3,53
08-279-56	

PUHDISTUSTULPAT



LETKUILLE JA LETKUASENNELMILLE

Letkukoko	Puhdistustulppa	Kpl/pussi
tuuma		
3/16	02-UC06	100
1/4	02-UC12	100
5/16	02-UC14	100
3/8	02-UC16	100
1/2	02-UC20	50
5/8	02-UC22	50
3/4	02-UC26	50
1	02-UC36	30
1 1/4	02-UC45	20
1 1/2	02-UC55	15
2	02-UC65	10
2 1/2	02-UC75	10
3	02-UC85	10
3 1/2	02-UC100	10
4	02-UC120	10
4 1/2	02-UC130	10

Saatavilla myös isompia pakkauskojoja.

PUTKILLE

Ulko-Ø x seinämä	Puhdistustulppa	Kpl/pussi
mm		
3 x 0,5	02-UC04	100
3 x 0,7	02-UC03	100
6 x 1,0	02-UC08	100
6 x 1,5	02-UC07	100
8 x 1,0	02-UC10	100
8 x 1,5	02-UC08	100
10 x 1,0	02-UC14	100
10 x 1,5	02-UC12	100
12 x 1,0	02-UC16	100
12 x 1,5	02-UC14	100
12 x 2,0	02-UC12	100
14 x 1,0	02-UC18	100
14 x 1,5	02-UC16	100
14 x 2,0	02-UC16	100
15 x 1,0	02-UC20	50
15 x 1,5	02-UC18	100
15 x 2,0	02-UC16	100
16 x 1,0	02-UC22	50
16 x 1,5	02-UC20	50
16 x 2,0	02-UC18	100
16 x 2,5	02-UC16	100
18 x 1,0	02-UC26	50
18 x 1,5	02-UC24	50
18 x 2,0	02-UC22	50
18 x 2,5	02-UC20	50
20 x 1,5	02-UC28	40
20 x 2,0	02-UC26	50
20 x 2,5	02-UC24	50
20 x 3,0	02-UC22	50
22 x 1,0	02-UC30	40
22 x 1,5	02-UC28	40
22 x 2,0	02-UC28	40
25 x 2,0	02-UC33	40
25 x 2,5	02-UC30	40
25 x 3,0	02-UC28	40
30 x 2,0	02-UC36	30
30 x 2,5	02-UC36	30
30 x 3,0	02-UC33	40
30 x 4,0	02-UC33	40
35 x 2,0	02-UC45	20
35 x 3,0	02-UC40	30
35 x 4,0	02-UC36	30
35 x 5,0	02-UC36	30
38 x 2,5	02-UC50	20
38 x 3,0	02-UC50	20
38 x 4,0	02-UC45	20
38 x 5,0	02-UC40	30
50 x 5,0	02-UC55	15

USIT-TIIVISTE

Metallitiiviste, jonka sisäkehällä kuminen, keskittävä tiiviste.



Tuoteno	Kierre R	Mitat	
08-USITR-02	1/8	10,3x15,9x2,1	
08-USITR-04	1/4	13,7x20,6x2,1	
08-USITR-06	3/8	17,2x23,9x2,1	
08-USITR-08	1/2	21,5x28,6x2,5	
08-USITR-10	5/8	23,7x32,0x2,0	
08-USITR-12	3/4	27,0x35,3x2,0	
08-USITR-16	1	33,86x42,86x3,4	
08-USITR-20	1 1/4	42,90x52,44x3,4	
08-USITR-24	1 1/2	48,41x58,66x3,4	
08-USITR-32	2	60,58x73,09x3,4	
08-USITM-08	M 8	8,6x13x1	
08-USITM-10	M 10	10,7x17x1,5	
08-USITM-12	M 12	12,7x19x1,5	
08-USITM-14	M 14	14,7x21x1,5	
08-USITM-16	M 16	16,7x23x1,5	
08-USITM-18	M 18	18,7x27x2	
08-USITM-20	M 20	20,7x29x2	
08-USITM-22	M 22	22,7x31x2	
08-USITM-24	M 24	24,7x33x2	
08-USITM-33	M 33	33,7x41,9x2	


KUPARITIIVISTE


Tuoteno	Kierre R	Mitat	
08-KUT-08	HIAB 3/8	8x14x1	
08-KUT-10	1/8	10x16x1,5	
08-KUT-12	HIAB 1/2 sk	12x18x1,5	
08-KUT-13	1/4	13x17x1,5	
08-KUT-14	5/8	14x20x1,5	
08-KUT-16	3/8	16x22x1,5	
08-KUT-18	HIAB 3/4 sk	18x24x1,5	
08-KUT-21	1/2	21x28x1,5	
08-KUT-22		22x26x1,5	
08-KUT-24	5/8	24x29x2	
08-KUT-26	3/4	26x32x2	

SUOJASUKKA LETKUILLE




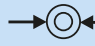
Materiaali: Musta polyesteri
 Max. käyttölämpötila: 210 °C
 Käyttökohteet: Erinomainen suoja ulkopuolista kulutusta vastaan (hankauskestävyys yli 50 00 impulssia, ISO 6945)
 Muuta: Tarjoaa letkulle hyvän suojan myös aurinkoa ja ikääntymistä vastaan. Saatavilla myös muita kokoja ja materiaaleja. Kuten myös MSHA hyväksytty versio.

Tuotenumero		Pakkausko
	mm	mm
08-TEXS-17	17	100
08-TEXS-20	20	100
08-TEXS-25	25	100
08-TEXS-30	30	100
08-TEXS-35	25	100
08-TEXS-40	40	100
08-TEXS-45	45	100
08-TEXS-50	50	100
08-TEXS-55	55	100
08-TEXS-60	60	100
08-TEXS-65	65	100
08-TEXS-75	75	100
08-TEXS-90	90	100

ALUMIINIHOIKKI

Käyttökohteet: Tekstiilisuojauskiinnittämistä varten. Valitse sopiva hoikki alle tulevan letkun hoikin ulkohalkaisijan ja käytettävän suojauskiinnittimen mukaan.



Tuotenumero			Pituus
	mm	mm	mm
08-TEXS-H-17	17	20	20
08-TEXS-H-24	24	28	20
08-TEXS-H-31	31	35	20
08-TEXS-H-36	36	40	20
08-TEXS-H-40	40	45	20
08-TEXS-H-46	46	50	20
08-TEXS-H-55	55	60	20

AVATTAVA LETKUN SUOJASUKKA



Tuotenumero	Sisämitta	Kieppi	
	mm	m	
TEXWRAP-40	40	10-25	
TEXWRAP-60	60	10-25	
TEXWRAP-80	80	10-25	
TEXWRAP-100	100	10-25	
TEXWRAP-120	120	10-25	

ITSELUKITTUVA TEKSTIILINEN NIPUTUSVYÖ



Tuotenumero	Ominaisuudet	Nipun läpimitta	
		mm	
TEX-ST-070	Ilman ripustussilmää	38-70	
TEX-ST-100	Ilman ripustussilmää	75-100	
TEX-ST-125	Ilman ripustussilmää	100-125	
TEX-ST-155	Ilman ripustussilmää	125-155	
TEX-ST-180	Ilman ripustussilmää	150-180	
TEX-ST-212	Ilman ripustussilmää	190-212	
TEX-STA-070	Ripustussilmällä	38-70	
TEX-STA-100	Ripustussilmällä	75-100	
TEX-STA-125	Ripustussilmällä	100-125	
TEX-STA-155	Ripustussilmällä	125-155	
TEX-STA-180	Ripustussilmällä	150-180	
TEX-STA-212	Ripustussilmällä	190-212	

Vakiopakkausessa on 10 kpl niputusvöitä.

LÄMPÖSUOJASUKKA PYROJACKET INDUSTRIAL



Rakenne: silikonikumilla päällystetty lasikuitusukka.

Lämpösuojausukka on erinomainen suoja letkuille, kaapeleille ja putkille vaihtelevissa ankarissa olosuhteissa. Se suojaa sulametalliroiskeilta, kestää korkeita lämpötiloja ja avoliekkiä.

Jatkuva lämmönkesto +260 °C, 15–20 min.
+1090 °C ja 15–30 s +1650 °C.

Lämpösuojausukka estää myös palovammojen syntyminen kuumien putkien ja letkujen ihokosketusten yhteydessä.

Koot: 6–127 mm
Pituudet: 15 ja 30 m, saatavana myös 100 m

Lämpösuojausukkaa on saatavana myös Aerostyle-laatussa, jonka sisäpinta on tiheämpi ja eristyskyky parempi.

Tuotenumero	Koko mm
06-PYROJACK-06	6
06-PYROJACK-08	8
06-PYROJACK-10	10
06-PYROJACK-11	11
06-PYROJACK-13*	13
06-PYROJACK-16	16
06-PYROJACK-19	19
06-PYROJACK-22*	22
06-PYROJACK-25	25
06-PYROJACK-29*	29
06-PYROJACK-32	32
06-PYROJACK-35*	35
06-PYROJACK-38*	38
06-PYROJACK-41	41
06-PYROJACK-44*	44
06-PYROJACK-51*	51
06-PYROJACK-57	57
06-PYROJACK-64*	64
06-PYROJACK-70*	70
06-PYROJACK-76	76
06-PYROJACK-83*	83
06-PYROJACK-89	89
06-PYROJACK-95*	95
06-PYROJACK-102*	102
06-PYROJACK-114	114
06-PYROJACK-127*	127

* = varastotuote

LÄMPÖSUOJASUKKA PYROJACKET AEROSYLE



Rakenne: silikonikumilla päällystetty lasikuitusukka.

Lämpösuojausukka on erinomainen suoja letkuille, kaapeleille ja putkille vaihtelevissa ankarissa olosuhteissa. Se suojaa sulametalliroiskeilta, kestää korkeita lämpötiloja ja avoliekkiä.

Jatkuva lämmönkesto +260 °C, 15–20 min.
+1090 °C ja 15–30 s +1650 °C.

Lämpösuojausukka estää myös palovammojen syntyminen kuumien putkien ja letkujen ihokosketusten yhteydessä.

Koot: 8–102 mm
Pituudet: 15 m

Lämpösuojausukkaa on saatavana myös Industrial-laatussa, joka on hinnaltaan edullisempi, mutta sen eristyskyky on hieman huonompi.

Tuotenumero	Koko mm
06-PJA-08	8
06-PJA-10	10
06-PJA-11	11
06-PJA-13	13
06-PJA-16	16
06-PJA-19	19
06-PJA-22	22
06-PJA-25	25
06-PJA-29	29
06-PJA-32	32
06-PJA-35	35
06-PJA-38	38
06-PJA-41	41
06-PJA-44	44
06-PJA-51	51
06-PJA-57	57
06-PJA-64	64
06-PJA-70	70
06-PJA-76	76
06-PJA-83	83
06-PJA-89	89
06-PJA-95	95
06-PJA-102	102

TARVIKKEET

TARRAKIINNITTEINEN LÄMPÖSUOJASUKKA PYROJACKET VCO


Lämpösuojausukka VCO on tarrakiinnitteinen malli, joka voidaan asentaa paikallaan oleviin putkiin ja letkuihin asennelmia irrottamatta.

VCO:n tarranauha on valmistettu tulenkestävästä materiaalista, jonka tehdasennuksella varmistetaan luja rakenne.

Koot: 6–127 mm.

Tuotenro	Koko
	mm
06-PJVC0-06	6
06-PJVC0-08	8
06-PJVC0-10	10
06-PJVC0-11	11
06-PJVC0-13	13
06-PJVC0-16	16
06-PJVC0-19	19
06-PJVC0-22	22
06-PJVC0-25	25
06-PJVC0-29	29
06-PJVC0-32	32
06-PJVC0-35	35
06-PJVC0-38	38
06-PJVC0-41	41
06-PJVC0-44	44
06-PJVC0-51	51
06-PJVC0-57	57
06-PJVC0-64	64
06-PJVC0-70	70
06-PJVC0-76	76
06-PJVC0-83	83
06-PJVC0-89	89
06-PJVC0-95	95
06-PJVC0-102	102
06-PJVC0-114	114
06-PJVC0-127	127

SILIKONINEN LÄMPÖSUOJATEIPPI PYROSIL


Liimautumaton silikonikuminen teippi, joka muodostaa itsekiinnittyvän nestetiiviin suojan.

Käytettynä yhdessä lämpösuojausukan kanssa silikoninen lämpösuojaiteippi estää hydraulikkaöljyjen ja epäpuhtauksien pääsyn suojamateriaalin sisäkudokseen. Hyvän sähköneristyskykynsä johdosta silikoninen lämpösuojaiteippi on erinomainen vaihtoehto lämpökutistesukille, vinyyliteipeille ja kääreille.

Tyypillisiä käyttökohteita: voimakaapeleiden päät, käämien eristys moottoreissa ja generaattoreissa.

Lämmönkesto: +246 °C

Levydet:	25 mm	11 m
	38 mm	11 m
	25 mm	18 m.

Tuotenro	Leveys/pituus
	mm/m
06-PYROST-25*	25/11
06-PYROST-38*	38/11
06-PYROSTR-25a.	25/18
* = varastotuote	
a. = lasikuituvahvistettu	

MUOVISET SUOJASPIRAALIT LETKUJEN ULKOISEEN SUOJAUKSEEN

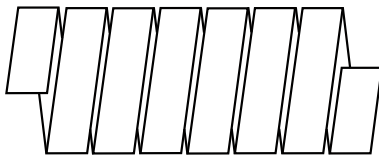


Letkujen, kaapeleiden ym. ulkoiseen suojaukseen tarkoitettut suojaspiraalit on valmistettu tiheästä polyeteleenistä puristamalla. Spiraalien pyöristettyjen reunojen ansiosta vältetään letkun pintavauriot. Suojaspiraalit on helppo asentaa jälkikäteen hydrauliiikka- ja teollisuusletkuihin tai jo letkuasennelman tekovaiheessa.

Käyttölämpötila -40 – +100°C.
Erittäin hyvät UV:n, otsonin sekä öljyn/veden kesto-ominaisuudet.
Värit musta ja keltainen.
Pakkauskoot 25 ja 50 m.

Tuotenumero	Sisä-Ø	Ulko-Ø	Seinämä- vahvuus	Kierteen nousu	Letkun ulko-Ø	Paino	Pakkaus- koko
	mm	mm	mm	mm	mm	kg/m	m
Musta:							
08-MSP-012M	10	12	1,2	10	8–12	0,04	25
08-MSP-016M	13	16	1,3	12	11–15	0,06	25
08-MSP-020M	16	20	2,0	20	14–19	0,10	25
08-MSP-025M	20	24	2,2	21	18–26	0,15	50
08-MSP-032M	27	32	2,5	22	25–34	0,20	50
08-MSP-040M	35	40	2,7	24	33–42	0,30	25
08-MSP-050M	43	50	3,4	30	41–54	0,40	25
08-MSP-062M	55	62	3,7	37	53–65	0,65	25
08-MSP-075M	66	75	4,4	42	64–79	0,75	25
08-MSP-090M	80	90	4,9	45	78–99	1,20	25
08-MSP-111M	100	111	5,5	50	98–120	1,75	25
08-MSP-140M	127	140	6,5	55	120–150	2,50	25
Keltainen:							
08-MSP-012K	10	12	1,2	10	8–12	0,04	25
08-MSP-016K	13	16	1,3	12	11–15	0,06	25
08-MSP-020K	16	20	2,0	20	14–19	0,10	25
08-MSP-025K	20	24	2,2	21	18–26	0,15	50
08-MSP-032K	27	32	2,5	22	25–34	0,20	50
08-MSP-040K	35	40	2,7	24	33–42	0,30	25
08-MSP-050K	43	50	3,4	30	41–54	0,40	25
08-MSP-062K	55	62	3,7	37	53–65	0,65	25
08-MSP-075K	66	75	4,4	42	64–79	0,75	25
08-MSP-090K	80	90	4,9	45	78–99	1,20	25
08-MSP-111K	100	111	5,5	50	98–120	1,75	25
08-MSP-140K	127	140	6,5	55	120–150	2,50	25

METALLINEN SUOJASPIRAALI LETKUJEN ULKOISEEN SUOJAUKSEEN

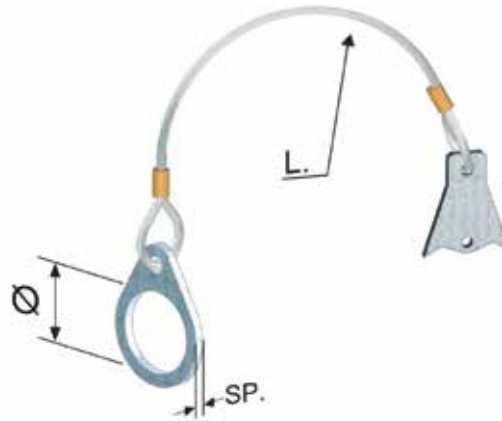
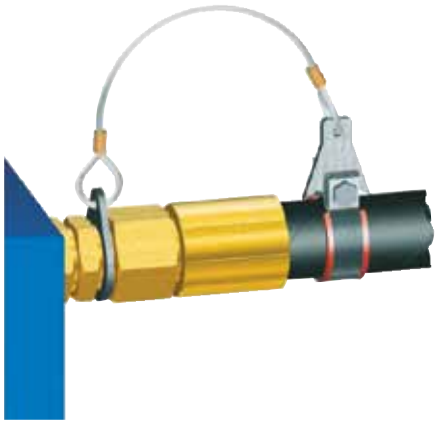


Varastoidaan rajoitetusti.

Tuotenumero	Sisä-Ø	Pituus
	mm	m
08-SP-04	17	4
08-SP-08	26	4
08-SP-12	34	4
08-SP-16	41	4
08-SP-20	48	4
08-SP-24	54	4

TARVIKKEET

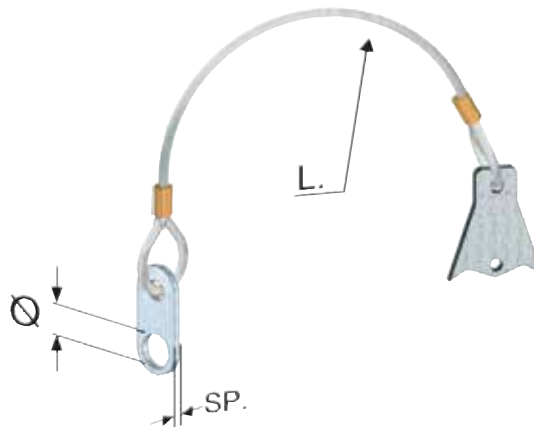
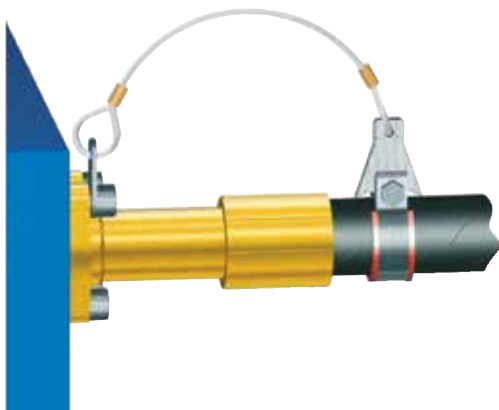
STOPFLEX TURVALUKITUS DIN 2353 NORMIN LIITTIMILLE



Tuoteno	Ø mm	SP. mm	L. mm	Pakkauskoko kpl	Kiinnityslevy
ST0145L200	14,5	2,5	200	10	
ST017L200	17,0	2,5	200	10	
ST0185L200	18,5	2,5	200	10	
ST0205L200	20,5	2,5	200	10	
ST0225L200	22,5	2,5	200	10	
ST0245L200	24,5	2,5	200	10	
ST0265L200	26,5	2,5	200	10	
ST0305L200	30,5	3,0	200	10	
ST034L450	34,0	3,0	450	5	
ST0365L450	36,5	3,0	450	5	
ST0425L450	42,5	3,0	450	5	
ST0455L450	45,5	3,0	450	5	
ST049L450	49,0	3,0	450	5	
ST0525L450	52,5	3,0	450	5	
ST060L450	60,0	3,0	450	5	



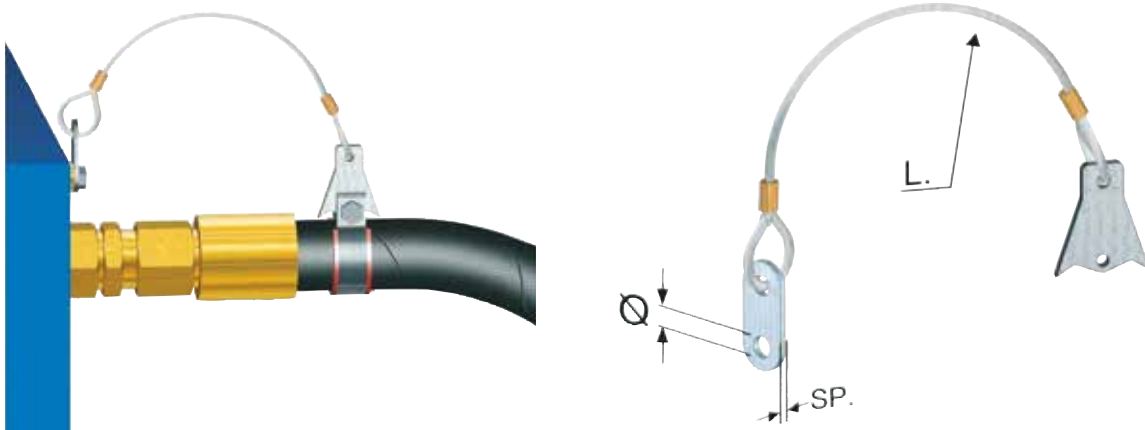
STOPFLEX TURVALUKITUS SAE 3000 JA SAE 6000 NORMIN LAIPOILLE




Tuoteno	Ø mm	SP. mm	L. mm	Pakkauskoko kpl	Kiinnityslevy
ST085L300	8,5	4	300	10	
ST0105-12L450*	10,5	4	450	10	
* SAE 3000 laipoille 3/4" letkulla					
ST0105L300	10,5	4	300	5	
ST0125L450	12,5	4	450	5	
ST0145L450	14,5	4	450	5	
ST0165L450	16,5	4	450	5	
ST0205L450	20,5	4	450	5	

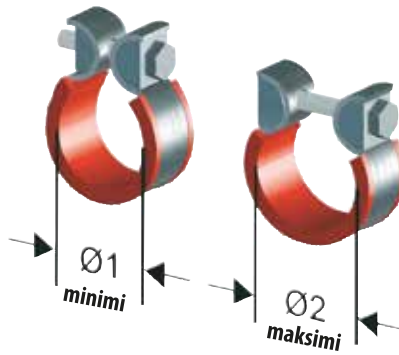


STOPFLEX TURVALUKITUS YLEISKÄYTTÖÖN



Tuoteno	Ø mm	SP. mm	L. mm	Pakkauskoko kpl	Kiinnityslevy
STOYLEISMALLI	13	4	450	5	

STOPFLEX LETKUPANNAT



Tuoteno	Ø 1 mm	Ø 2 mm	Pakkauskoko kpl	Tuoteno	Ø 1 mm	Ø 2 mm	Pakkauskoko kpl
STO11115	11	11,5	10	STO4243	42	43,0	10
STO12125	12	12,5	10	STO4344	43	44,0	10
STO13135	13	13,5	10	STO4445	44	45,0	10
STO1415	14	15,0	10	STO4547	45	47,0	10
STO1617	16	17,0	10	STO4850	48	50,0	10
STO1718	17	18,0	10	STO5153	51	53,0	10
STO1819	18	19,0	10	STO5354	53	54,0	10
STO2021	20	21,0	10	STO5456	54	56,0	10
STO2122	21	22,0	10	STO5759	57	59,0	10
STO2223	22	23,0	10	STO6062	60	62,0	10
STO2425	24	25,0	10	STO6365	63	65,0	10
STO2526	25	26,0	10	STO6668	66	68,0	10
STO2627	26	27,0	10	STO6971	69	71,0	10
STO2728	27	28,0	10	STO7274	72	74,0	10
STO2829	27	28,0	10	STO7577	75	77,0	10
STO3031	30	31,0	10	STO7880	78	80,0	10
STO3233	32	33,0	10	STO8183	81	83,0	10
STO3435	34	35,0	10	STO8486	84	86,0	10
STO3637	36	37,0	10	STO8789	87	89,0	10
STO3839	38	39,0	10	STO9092	90	92,0	10
STO3940	39	40,0	10	STO9395	93	95,0	10
STO4041	40	41,0	10				

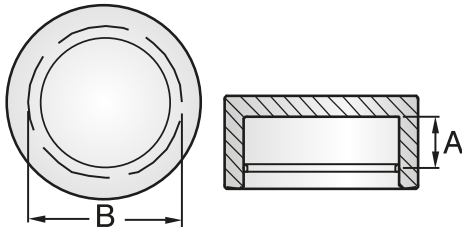
Mitat ovat ohjeellisia ja voivat hieman muuttua kun pantoja kiristetään.

HXP TULPPA



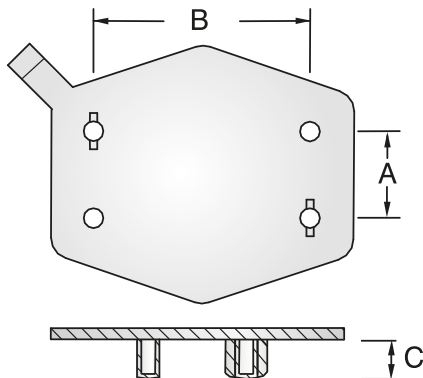
Tuotenro			Pituus	Liittimen avainväli
	mm	mm		
08-HXP-14	13,8	16,7	20,0	14,0
08-HXP-16	15,8	18,7	20,0	16,0
08-HXP-17	16,8	19,7	20,0	17,0
08-HXP-19	18,8	19,5	21,0	19,0
08-HXP-22	21,8	22,5	24,0	22,0
08-HXP-24	23,8	24,5	24,0	24,0
08-HXP-25	24,8	25,5	24,0	25,0
08-HXP-27	26,8	27,5	24,0	27,0
08-HXP-28	27,8	28,5	29,0	28,0
08-HXP-30	29,8	30,5	29,0	30,0
08-HXP-32	31,6	32,5	29,0	32,0
08-HXP-36	35,8	36,5	34,0	36,0
08-HXP-38	37,8	38,5	34,0	38,0
08-HXP-41	40,8	41,5	34,0	41,0
08-HXP-46	45,8	46,5	34,0	46,0
08-HXP-50	51,5	53,5	42,7	50,0
08-HXP-55	56,5	58,6	42,7	55,0
08-HXP-60	62,4	64,5	42,7	60,0

MUOVINEN SUOJATULPPA SAE LAIPALLE

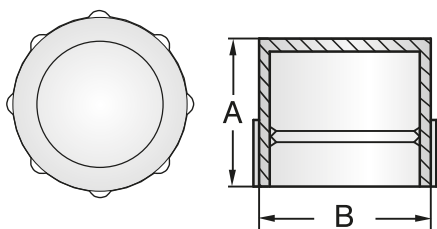


Tuotenro	Koko SAE tuuma	Mitat (mm)	
		A	B
08-DP-08L	1/2	11,0	30,0
08-DP-12L	3/4	11,0	38,0
08-DP-16L	1	13,0	46,0
08-DP-20L	1 1/4	14,0	51,5
08-DP-24L	1 1/2	12,0	60,0
08-DP-32L	2	14,0	70,0
08-DP-40L	2 1/2	11,0	84,2
08-DP-08S	1/2	12,0	32,0
08-DP-12S	3/4	13,0	41,0
08-DP-16S	1	15,0	49,0
08-DP-20S	1 1/4	15,0	54,0
08-DP-24S	1 1/2	16,5	63,5
08-DP-32S	2	17,0	80,5

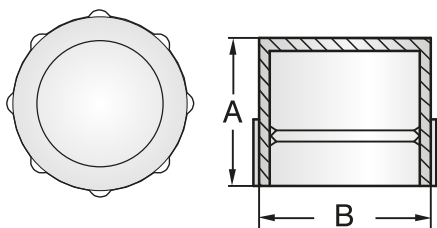
MUOVINEN SUOJATULPPA 4-REIKÄISELLE SAE LAIPALLE



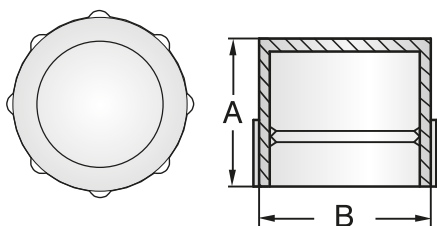
Tuotenro	Koko SAE tuuma	Mitat (mm)		
		A	B	C
08-TF3000-08	1/2	17,5	38,0	10
08-TF3000-12	3/4	22,2	47,6	10
08-TF3000-16	1	26,2	52,4	10
08-TF3000-20	1 1/4	30,2	58,7	10
08-TF3000-24	1 1/2	35,7	70,0	12
08-TF3000-32	2	42,9	77,8	12
08-TF6000-08	1/2	18,5	40,5	10
08-TF6000-12	3/4	23,8	50,8	10
08-TF6000-16	1	27,8	57,1	12
08-TF6000-20	1 1/4	31,6	66,7	12
08-TF6000-24	1 1/2	36,7	79,4	14
08-TF6000-32	2	44,4	96,8	14

MUOVINEN SUOJATULPPA - R-SISÄKIERRE (BSP)


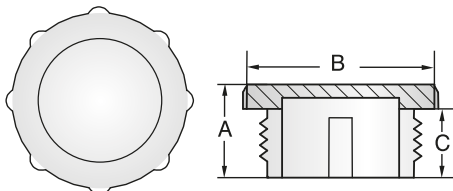
Tuotenro	Kierre R	Mitat (mm)	
		A	B
08-DPR-02	1/8 - 28	13,0	12,0
08-DPR-04	1/4 - 19	11,0	15,0
08-DPR-06	3/8 - 19	11,0	19,0
08-DPR-08	1/2 - 14	14,0	23,0
08-DPR-12	3/4 - 14	22,0	29,5
08-DPR-16	1 - 11	21,5	36,5
08-DPR-20	1 1/4 - 11	23,5	45,0
08-DPR-24	1 1/2 - 11	28,5	50,5
08-DPR-32	2 - 11	27,5	62,5

MUOVINEN SUOJATULPPA - SISÄKIERRE UNF (JIC)


Tuotenro	Kierre UNF	Mitat (mm)	
		A	B
08-TKJI-04	7/16 - 20	13,5	13,5
08-TKJI-05	1/2 - 20	14,0	15,0
08-TKJI-06	9/16 - 16	14,5	16,5
08-TKJI-08	3/4 - 16	17,0	21,0
08-TKJI-10	7/8 - 14	20,5	25,0
08-TKJI-12	11/16 - 16	17,0	21,0
08-TKJI-16	1 5/16 - 12	21,5	36,0
08-TKJI-20	1 5/8 - 12	23,5	45,0

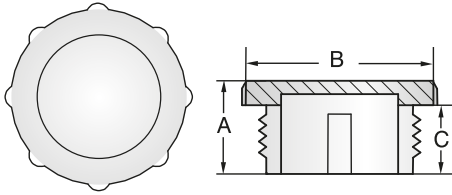
MUOVINEN SUOJATULPPA - M-SISÄKIERRE


Tuotenro	Kierre M	Mitat (mm)	
		A	B
08-TKMI-12	12x1,5	14,0	15,0
08-TKMI-14	14x1,5	14,5	16,5
08-TKMI-16	16x1,5	11,0	19,0
08-TKMI-18	18x1,5	17,0	21,0
08-TKMI-20	20x1,5	14,0	23,0
08-TKMI-22	22x1,5	20,5	25,0
08-TKMI-24	24x1,5	20,5	25,0
08-TKMI-26	26x1,5	22,0	29,5
08-TKMI-30	30x2	17,0	33,0
08-TKMI-36	36x2	18,5	38,0
08-TKMI-42	42x2	23,5	46,5
08-TKMI-45	45x2	22,0	47,5
08-TKMI-52	52x2	24,5	55,0

MUOVINEN SUOJATULPPA - R-ULKOKIERRE (BSP)


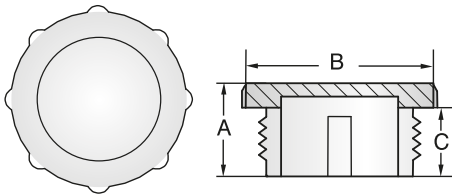
Tuotenro	Kierre R	Mitat (mm)		
		A	B	C
08-TKH-1	1/8 - 28	9,5	14,5	6,0
08-TKH-2	1/4 - 19	13,5	18,0	8,0
08-TKH-3	3/8 - 19	14,5	19,5	9,0
08-TKH-4	1/2 - 14	15,0	25,5	9,0
08-TKH-5	3/4 - 14	17,0	30,0	11,0
08-TKH-6	1 - 11	15,5	37,5	10,0
08-TKH-7	1 1/4 - 11	17,5	47,0	10,5

MUOVINEN SUOJATULPPA - M-ULKOKIERRE



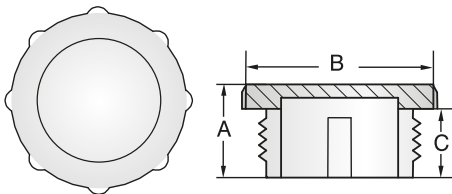
Tuotenumero	Kierre M	Mitat (mm)		
		A	B	C
08-TKM-12	12x1,5	13,5	18,0	8,0
08-TKM-14	14x1,5	13,5	20,5	8,5
08-TKM-16	16x1,5	14,5	19,5	9,0
08-TKM-18	18x1,5	14,0	21,5	9,0
08-TKM-20	20x1,5	15,0	25,5	8,0
08-TKM-22	22x1,5	13,5	26,0	8,5
08-TKM-24	24x1,5	16,0	29,0	10,0
08-TKM-26	26x1,5	15,5	30,0	11,0
08-TKM-30	30x2	14,0	35,0	8,0
08-TKM-36	36x2	16,0	40,0	10,0
08-TKM-42	42x2	17,5	47,0	10,5
08-TKM-45	45x2	17,0	50,0	11,0
08-TKM-52	52x2	17,5	60,0	11,5

MUOVINEN SUOJATULPPA - ULKOKIERRE UNF (JIC)



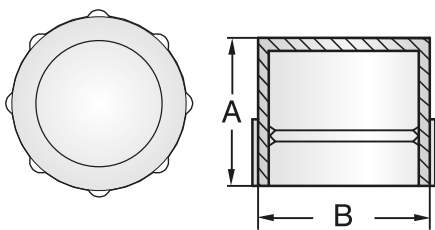
Tuotenumero	Kierre M	Mitat (mm)		
		A	B	C
08-TKJU-04	7/16 - 20	12,0	16,5	7,0
08-TKJU-05	1/2 - 20	13,5	18,0	8,0
08-TKJU-06	9/16 - 18	13,5	20,5	8,5
08-TKJU-08	3/4 - 16	15,0	21,0	10,0
08-TKJU-10	7/8 - 14	13,5	26,0	8,5
08-TKJU-12	1 1/16 - 12	17,0	30,0	11,0
08-TKJU-16	1 1/16 - 12	15,5	37,5	10,0
08-TKJU-20	1 5/8 - 12	17,5	47,0	10,5

MUOVINEN SUOJATULPPA - ORFS ULKOKIERRE



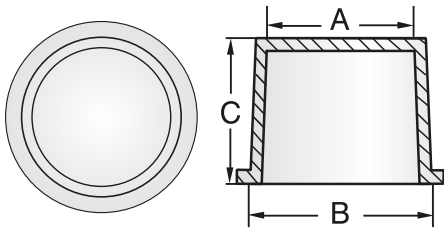
Tuotenumero	Kierre ORFS	Mitat (mm)		
		A	B	C
08-TMO-04	9/16	13,5	20,5	8,5
08-TMO-06	11/16	11,0	20,5	7,2
08-TMO-08	13/16	12,8	25,5	9,0
08-TMO-10	1	14,5	30,5	10,5
08-TMO-12	1 3/16	16,5	36,0	12,0
08-TMO-16	1 7/16	15,5	40,5	10,0
08-TMO-20	1 11/16	16,0	46,5	10,5
08-TMO-24	2	15,5	62,5	9,5

MUOVINEN SUOJATULPPA - ORFS SISÄKIERRE



Tuotenumero	Kierre ORFS	Mitat (mm)	
		A	B
08-TFO-04	9/16-18	14,5	16,5
08-TFO-06	11/16-16	17,0	21,0
08-TFO-08	13/16-16	20,5	25,0
08-TFO-10	1-14	21,0	27,0
08-TFO-12	1 3/16-12	17,0	33,0
08-TFO-16	1 7/16-12	18,5	38,0
08-TFO-20	1 11/16-12	23,5	45,5
08-TFO-24	2-12	24,5	55,0

SUOJATULPPA



Tuotenumero	Mitat (mm)		
	A	B	C
08-DPI-10	7,2	8,7	9,0
08-DPI-12	8,8	10,3	10,0
08-DPI-14	9,5	11,0	10,0
08-DPI-15	10,1	11,6	10,0
08-DPI-16	10,6	12,1	10,0
08-DPI-17	11,5	13,0	11,0
08-DPI-18	12,2	13,7	11,0
08-DPI-20	13,2	14,7	12,0
08-DPI-25	13,7	15,2	12,0
08-DPI-27	14,8	16,3	13,0
08-DPI-28	15,5	17,0	13,0
08-DPI-30	16,5	18,0	14,0
08-DPI-35	17,5	19,0	14,0
08-DPI-36	18,7	20,2	14,0
08-DPI-37	19,9	21,4	15,0
08-DPI-38	20,8	22,3	15,0
08-DPI-40	21,8	23,7	15,0
08-DPI-41	23,4	24,9	15,0
08-DPI-42	24,7	26,2	15,0
08-DPI-44	26,0	27,9	15,0
08-DPI-50	29,1	30,6	17,0
08-DPI-55	32,8	34,3	17,0
08-DPI-57	34,2	35,7	17,0
08-DPI-60	37,7	39,2	18,0
08-DPI-65	41,2	42,7	19,0
08-DPI-70	43,6	45,1	20,0

TARVIKKEET