

PNEUMATIIKKATUOTTEET



// SYMBOLIT



Sisähalkaisija



Minimiräjähdyspaine



Avainväli



Ulkohalkaisija



Työpaine



Paino



Minimitaivutussäde



Pituus



// TARVIKKEET

// CEJN PUHALLUSPISTOOLIT.....	112	// VENTTIILIT.....	117
// LISÄVARUSTEET SARJA 208.....	113	// PAINEMITTARIT.....	118
// CEJN MULTIFLOW PAINEILMA- JA NESTEPISTOOLI.....	114	// ÄÄNENVAIMENTIMET.....	119
// RECTUS PUHALLUSPISTOOLIT.....	115	// LETKURIKKOVENTTIILIT.....	120
// CMATIC PUHALLUSPISTOOLIT.....	116	// PALLOVENTTIILIT, MESSINKI.....	121

// CEJN PUHALLUSPISTOOLIT

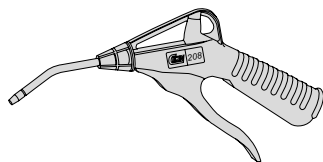


CEJNin 208-sarjan puhalluspistooleja on saatavana useita eri malleja: vakio, äänenvaimennettu Star-Tip sekä turvaventtiilillä varustettu. Lisäksi niihin on saatavana mittava valikoima lisävarusteita, kuten pitkiä puhallusputkia, kumisuuhtimia ja suojakupuja.

Tekniset tiedot**Virtaus:** 500 l/min***Maksimi käyttöpain:** 16 bar***Minimi räjähdyspain:** 64 bar**Liitännät:** 1/4" sisäkierre**Paino:** 112 g***Materiaali:** POM (runko), messinki (venttiili, putki)**Lämpötila-alue:** -20 – +60°C

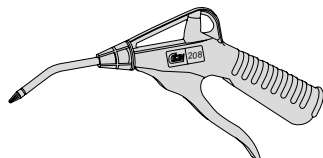
*90 mm:n vakiomallisella puhallusputkella varustettu.

// SARJA 208, 90 MM:N PUHALLUSPUTKELLA



Tuotenumero	Putki	Liitännät	Virtaus	Maksimi käyttöpain
			l/min	bar
54-11-208-0100	Kiinteä	G 1/4"	500	16

// SARJA 208, 90 MM:N PUHALLUSPUTKELLA, ÄÄNENVAIMENNEDTU, STAR-TIP

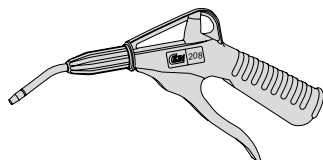


Tuotenumero	Putki	Liitännät	Virtaus	Maksimi käyttöpain
			l/min	bar
54-11-208-3100	Kiinteä	G 1/4"	190	16

Melutaso 6 barin käyttöpainella: 79 dBA

Star-Tip – Kärjessä on kuusi ulostuloaukkoa, jotka äänenvaimennuksen lisäksi antavat hyvän puhallustehon. Täyttää OSHA:n turvallisuustandardien vaatimukset.

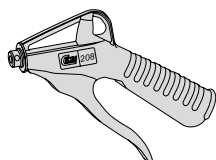
// SARJA 208, TURVAVENTTIILILLÄ



Tuotenumero	Putki	Liitännät	Virtaus	Maksimi käyttöpain
			l/min	bar
54-11-208-0300		G 1/4"	200	8

Maksimi puhalluspaine, jos puhallusputken pää tukitaan: 2 bar

// SARJA 208, RUNKO-OSA ILMAN PUTKIA

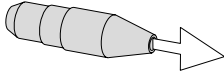


Tuotenumero	Liitännät
54-11-208-0000	G 1/4"

Luettelossa olevat mitat saattavat muuttua ilman erillistä ilmoitusta.

// LISÄVARUSTEET SARJA 208

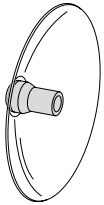
// KUMISUUTIN



Tuotenumero	Ø
54-11-208-9956	14 mm, 1/2"

Sopii putken suoraan. Ei vahingoita herkkiä pintoja. Sopii esimerkiksi vuodontestauksiin tai sylinterien testaamiseen.

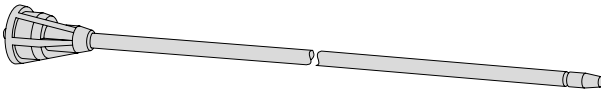
// SUOJAKUPU



Tuotenumero	Ø
54-11-208-9955	100 mm, 4"

Sopii putken suoraan. Suojaa käyttäjiä sirpaleilta. Voidaan sijoittaa mihin tahansa putken kohtaan. Helppo asentaa nitrilikumiholkien avulla. Läpikuultava.

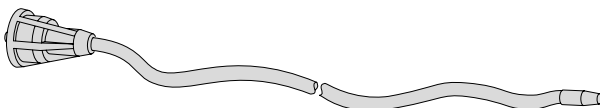
// PUHALLUSPUTKI, 300/500 MM, PIDENNETTY



Tuotenumero	↔
54-11-208-0219	300 mm, 12"
54-11-208-0220	500 mm, 20"

Sopii suoraan puhalluspistoolin rungon kiinnitykseen. Helpottaa pääsyä ahtaisiin paikkoihin. Virtaus: 380 l/min.

// PUHALLUSPUTKI, TAIPUISA, PIDENNETTY



Tuotenumero	↔
54-11-208-0222	400 mm, 16"

Sopii suoraan puhalluspistoolin rungon kiinnitykseen. Helpottaa pääsyä ahtaisiin paikkoihin. Taipuisa 6 mm:n (1/4") päällystetty kupariputki. Virtaus: 120 l/min.

// CEJN MULTIFLOW PAINEILMA- JA NESTEPISTOOLI



- Ylivoimainen puhallusvoima
- Säädettävä virtaus
- Säädettävä suihku

CEJNin uuden MultiFLOW-puhalluspistoolin ylivoimainen puhallusvoima puhdistaa pinnat tehokkaasti joko paineilmalla tai vedellä. Virtaus voidaan säätää tarkasti manuaalisesti pois tarpeen mukaan. Suihkun leveyttä voidaan säätää kapeasta pistesuihkusta leveäksi aluesuihkuksi. MultiFLOW täyttää ja ylittää OSHA-turvastandardin vaatimukset, kun putken pää on tukittu.

Tekniset tiedot

Ilmanvirtaus: 200-1200 l/min*

Nestevirtaus: 5-25 l/min

Paineilman äänitaso: 79-101 dBA

Työpaine maksimi: 16 bar (232 PSI)

Räjähdyspaine minimi: 64 bar (928 PSI)

Materiaalit: POM, TPE, alumiini

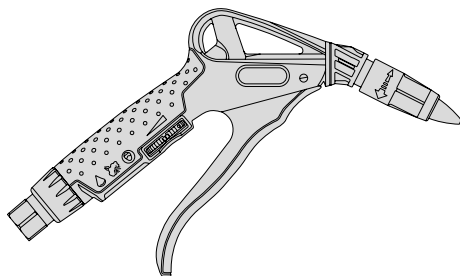
Tiivistemateriaali: NBR (nitrili)

Lämpötila-alue (16 bar): -20 – +60°C

Lämpötila-alue (10 bar): -20 – +80°C

Väliaine: Paineilma sekä räjähtämättömät vesiliukoiset nesteet.

// MULTIFLOW



Tuotenumero	Liitäntä sisäkierre
34-112100450	1/4"

Luettelossa olevat mitat saattavat muuttua ilman erillistä ilmoitusta.

// RECTUS PUHALLUSPISTOOLIT

Puhalluspistoolit on valmistettu iskunkestävästä HOSTAFORM-muovista. Kahva on ergonomisesti oikein muotoiltu ja varustettu ripustuskoukulla. Venttiilin säätö on portaaton.

// PUPI-04



Tuotenumero	Putki	Liitäntä sisäkierre messinkiä	Suutinreikä	Virtaus	Suurin käyttöpain
			Ø mm	l/min	bar
54-PUPI-04	110	R 1/4"	3,5	315	15

// MEPI-04



Tuotenumero	Liitäntä sisäkierre	Virtaus	Suurin käyttöpain
	tuumaa	l/min	bar
54-MEPI-04	R 1/4"	190	15

Valmistettu alumiinista.

// JATKOSUUTIN



Tuotenumero	↔	Sopii
	mm	
54-JASU	160	MEPI-04

// AJ13-08B



Tuotenumero	Liitäntä sisäkierre messinkiä	Putken sisä-Ø	Virtaus
		mm	l/min
54-AJ13-08B	R 1/4"	6	800

// CMATIC PUHALLUSPISTOOLIT



Tuotenumero	Liitäntä	Putken pituus
		mm
34-RA33-SL	R1/4"	19
34-RA33-130	R1/4"	108
34-RA33-350	R1/4"	341

Luettelossa olevat mitat saattavat muuttua ilman erillistä ilmoitusta.

// VENTTIILIT

// TAKAISKUVENTTIILIT



Tekniset tiedot

Runko: Messinki sk/sk

Kara, ohjain: Hostaform

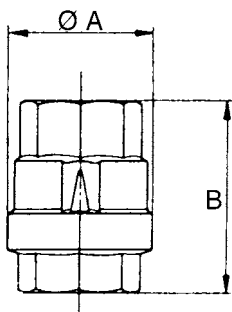
Jousi: Rst

Tiivistemateriaali: Nitrili (NBR)

Avautumispaine: 0,025 bar

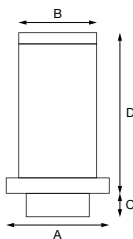
Käyttölämpötila: -20 – +100°C

Soveltuu kaasuille, vedelle ja polttoaineille.



Tuotenumero	Koko "	DN	A	B	g	Virtaus m³/h	PN	kpl / pkt
			Ø mm	mm				
33-151-04	G 1/4	10	28	46,5	97	6,9	40	10
33-151-06	G 3/8	10	28	46,5	83	6,9	40	10
33-151-08	G 1/2	15	34	50	147	8,8	40	6
33-151-12	G 3/4	20	41,5	59	218	11,4	30	6
33-151-16	G 1	25	50	67	340	14,5	30	6
33-151-20	G 1 1/4	32	60,5	76	551	27,9	25	4
33-151-24	G 1 1/2	40	73,5	90	913	48,8	25	4
33-151-32	G 2	50	89	101	1414	68,9	20	2
33-161-48	G 3	80	116,5	113	2513	162,3	16	2
33-161-64	G 4	100	142	133,5	4183	233,7	10	1

// SIIVILÄT RUOSTUMATONTA TERÄSTÄ, KIERREOSA NAILONIA



Tuotenumero	Kierre "	A	B	C	D	kpl / pkt
		Ø mm	Ø mm	mm	mm	
33-157-08	G 1/2 uk	26	23	8	50	1
33-157-12	G 3/4 uk	32	29	9	57	1
33-157-16	G 1 uk	40	40	10	62	1

// VAROVENTTIILIT



Tuotenumero	Koko "	Paine bar	Kierre "	Purkausaukon Ø	Purkausaukon poikkipinta-ala	Maks. virtaus l/min 6 bar	kpl / pkt
				mm	mm²		
33-VS2-R1/4	R 1/4	5	G 1/4 uk	6	28,26	600	10
33-VS3-R3/8	R 3/8	5	G 3/8 uk	10	78,5	1100	10
33-VS4-R1/2	R 1/2	8	G 1/2 uk	11	94,98	3186	10

- Messinkiä, paineilmalle
- Vitontiiviste
- Käyttölämpötila -10 – +250°C

// PAINEMITTARIT

- Paineilmalle, vedelle, polttoaineille
- Kuori ABS-muovia, Ø 100mm teräskotelo
- T = takakiinnitys, A =alakiinnitys



Tuotenumero	Ø	Kierre kiinnitys	Alakiinnitys	Takakiinnitys
	mm			
33-T40-002.5	40	R 1/8	-	x
33-T40-004	40	R 1/8	-	x
33-T40-006	40	R 1/8	-	x
33-T40-010	40	R 1/8	-	x
33-T52-004	52	R 1/4	-	x
33-T52-006	52	R 1/4	-	x
33-T52-010	52	R 1/4	-	x
33-T52-010-2	52	R 1/8	-	x
33-T63-006	63	R 1/4	-	x
33-T63-010	63	R 1/4	-	x
33-T63-012	63	R 1/4	-	x
33-T63-016	63	R 1/4	-	x
33-A40-002.5	40	R 1/8	x	
33-A40-004	40	R 1/8	x	
33-A40-006	40	R 1/8	x	
33-A40-010	40	R 1/8	x	
33-A52-004	52	R 1/4	x	-
33-A52-006	52	R 1/4	x	-
33-A52-010	52	R 1/4	x	-
33-A63-006	63	R 1/4	x	-
33-A63-010	63	R 1/4	x	-
33-A63-012	63	R 1/4	x	-
33-A63-020	63	R 1/4	x	-
33-A100-006	100	R 1/2	x	-
33-A100-010	100	R 1/2	x	-
ALIPAINEMITTARI 33-T40--1+0	40	R 1/8	-	x
33-APT52-001	52	R 1/4	x	-

Luettelossa olevat mitat saattavat muuttua ilman erillistä ilmoitusta.

// ÄÄNENVAIMENTIMET

// ÄÄNENVAIMENNIN "PITKÄ", SINTRATTUA PRONSSIA/MESSINKIÄ



Tuotenumero	Liitäntä	kpl / pkt
33-SE01	1/8 uk	10
33-SE02	1/4 uk	10
33-SE03	3/8 uk	10
33-SE04	1/2 uk	10
33-SE06	3/4 uk	10
33-SE08	1 uk	10
33-SEM5	M5 uk	10

// ÄÄNENVAIMENNIN "LYHYT", SINTRATTUA PRONSSIA/MESSINKIÄ



Tuotenumero	Liitäntä	kpl / pkt
33-SEP01	1/8 uk	10
33-SEP02	1/4 uk	10
33-SEP03	3/8 uk	10
33-SEP04	1/2 uk	10
33-SEP06	3/4 uk	10
33-SEP08	1 uk	10

// ÄÄNENVAIMENNIN VIRTAUKSEN SÄÄDÖLLÄ, SINTRATTUA PRONSSIA/MESSINKIÄ



Tuotenumero	Liitäntä	kpl / pkt
33-SVL01	1/8 uk	10
33-SVL02	1/4 uk	10
33-SVL03	3/8 uk	10
33-SVL04	1/2 uk	10
33-SVL06	3/4 uk	10

// ÄÄNENVAIMENNIN KOMPRESSOREIHIN, ASETAALIMUOVIA



Tuotenumero	Liitäntä	kpl / pkt
33-SPL01	1/8 uk	10
33-SPL02	1/4 uk	10
33-SPL03	3/8 uk	10
33-SPL04	1/2 uk	10

// LETKURIKKOVENTTIILIT



Tekniset tiedot

Käyttölämpötila: -20 – +80°C

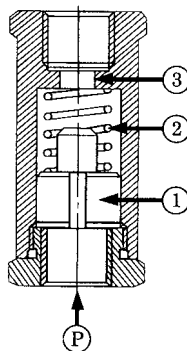
Maks. työpaine: 18 bar

Rungon materiaali: Alumiini

Jousi: Ruostumaton teräs

Mäntä muovia (POM), koot: 1/4", 3/8" ja 1/2"

Mäntä alumiinia, koot: 3/4", 1" ja 2"

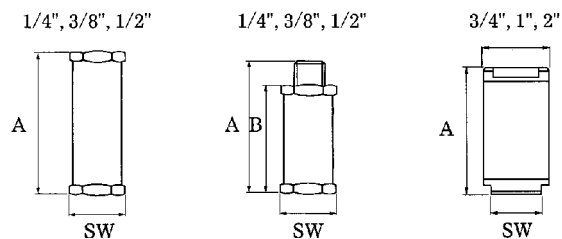


1 = Istukka

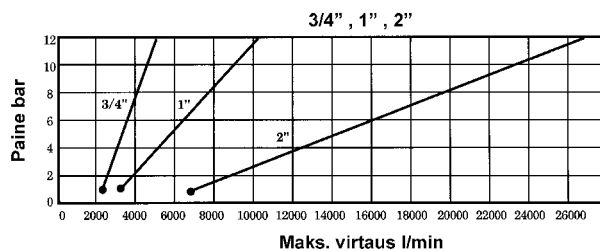
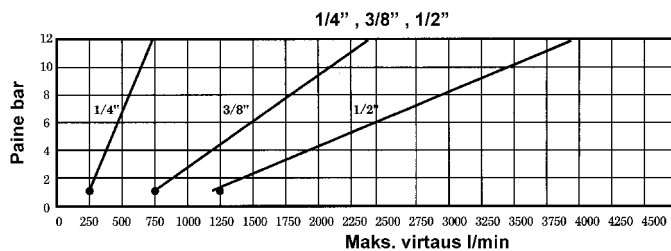
2 = Tarkaan mitoitettu jousi

3 = Mäntä, joka virtauksen voimakkaasti kasvaessa (letkun rikkoutuessa) sulkee venttiiliin

P = Paineilman virtaussuunta



Tuotenumero	Koko BSP	↔			g	Yhteet	kpl / pkt
		A	B	SW			
33-281A0211	1/4"	48	-	22	30	sisäk./sisäk.	1
33-281A0221	1/4"	58	49	22	36	ulkok./sisäk.	1
33-281A0311	3/8"	59	-	27	58	sisäk./sisäk.	1
33-281A0321	3/8"	71	59	27	62	ulkok./sisäk.	1
33-281A0411	1/2"	65	-	30	78	sisäk./sisäk.	1
33-281A0421	1/2"	80	65	30	85	ulkok./sisäk.	1
33-281A0511	3/4"	76	-	30/36	107	sisäk./sisäk.	1
33-281A0611	1"	100	-	41/50	300	sisäk./sisäk.	1
33-281A0911	2"	130	-	70/80	775	sisäk./sisäk.	1



Luettelossa olevat mitat saattavat muuttua ilman erillistä ilmoitusta.

// PALLOVENTTIILIT, MESSINKI

// PALLOVENTTIILIT KMT JA KMTS

- Suurin työpaine 30 bar
- Käyttölämpötila -30 – +180°C
- Teflontiivisteet
- G-sisäkierre KMT
- G-sisäkierre/RK-ulkokierre KMTS



Tuotenumero	Kierre G
	tuumaa
31-KMT-04	1/4
31-KMT-06	3/8
31-KMT-08	1/2
31-KMT-12	3/4
31-KMT-16	1
31-KMT-20	1 1/4
31-KMT-24	1 1/2
31-KMT-32	2
31-KMT-40	2 1/2
31-KMT-48	3
31-KMT-64	4
31-KMTS-04	1/4
31-KMTS-06	3/8
31-KMTS-08	1/2
31-KMTS-12	3/4
31-KMTS-16	1

121

TARVIKKEET

// KUUSIKULMAISET PALLOVENTTIILIT KM JA KMS

- Litteä säätönuppi
- Pesä messinkiä, hiekkapuhallettu, niklatu
- Palo messinkiä, kromattu
- Pienin koko 31-KM-02 ohennetulla päällä, ulko-Ø 17 mm
- Pallon tiiviste PTFE (teflon)
- Karan tiiviste NBR (nitrili)
- NP 10 bar (90°C)
- Käyttölämpötila -10 – +90°C
- Sisäkierre KM
- Sisä-/ulkokierre KMS



Tuotenumero	Kierre G
	tuumaa
31-KM-02	1/8
31-KM-04	1/4
31-KM-06	3/8
31-KM-08	1/2
31-KM-12	3/4
31-KMS-02	1/8
31-KMS-04	1/4
31-KMS-06	3/8
31-KMS-08	1/2

// KOLMITIEPALLOVENTTIILIT DKV

- Messinkiä (niklattu), pallo kovakromattu, PTFE-tiiviste, kahva alumiinia
- Työpaine 10 bar
- Pallo L-porauksella
- Saatavana myös T-porauksella



Tuotenumero	Kierre G
	tuumaa
31-DKV-04	1/4
31-DKV-06	3/8
31-DKV-08	1/2
31-DKV-12	3/4
31-DKV-16	1
31-DKV-20	1 1/4
31-DKV-24	1 1/2
31-DKV-32	2

// DUNLOP HIFLEX SUOMESSA JA VIROSSA

DUNLOP HIFLEX HÄMEENLINNA

Luukkaankatu 2 B, 13110 Hämeenlinna
puh. 020 762 5740

DUNLOP HIFLEX IMATRA

Sauramonkuja 2, 55800 Imatra
puh. 020 762 5750

DUNLOP HIFLEX JOENSUU

Telitie 1 C, 80100 Joensuu
puh. 020 762 5760

DUNLOP HIFLEX JYVÄSKYLÄ

Vasarakatu 26, 40320 Jyväskylä
puh. 020 762 5770

DUNLOP HIFLEX KOTKA

Kyyhkylänkuja 2, 48600 Kotka
puh. 020 762 5780

DUNLOP HIFLEX KOUVOLA

Korjalankatu 1, 45130 Kouvola
puh. 020 762 5790

DUNLOP HIFLEX LAHTI

Vipusenkatu 2, 15230 Lahti
puh. 020 762 5840

DUNLOP HIFLEX MIKKELI

Yrittäjänkatu 17, 50130 Mikkeli
puh. 020 762 5850

DUNLOP HIFLEX PIRKKALA

– Keskusvarasto / Myymälä
Jasperintie 320, 33960 Pirkkala
puh. 020 762 5700

DUNLOP HIFLEX PORI

Ojantie 30, 28130 PORI
puh. 020 762 5880

DUNLOP HIFLEX ROVANIEMI

Ahjotie 27, 96320 Rovaniemi
puh. 020 762 5890

DUNLOP HIFLEX TURKU

Orikedonkatu 11, 20380 Turku
puh. 020 762 5800

DUNLOP HIFLEX VANTAA / Petikko

Tiilenpolttajankuja 4, 01720 Vantaa
puh. 020 762 5660
24h päivystys puh. 020 762 5656



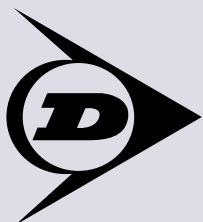
MYYMÄLÄT VIROSSA:

DUNLOP HIFLEX TALLINNA

Läike tee 32/1, Peetri alevik, Rae vald
EE-11415 Tallinn
puh. +372 605 4900

DUNLOP HIFLEX TARTTO

Sepa 15C, EE-50113 Tartu
puh. +372 734 1301



Dunlop Hilflex Oy

Jasperintie 320

33960 Pirkkala (Finland)

Tel +358 20 762 5600 – Fax +358 20 762 5603

info@dunlophiflex.fi – www.dunlophiflex.fi